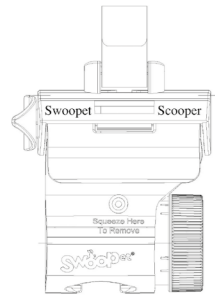


Swoopet®

Big or small Swoopet it all!

POOP SCOOP INSTRUCTIONS



FOR YOUR SAFETY AND THE SAFETY OF YOUR PET, PLEASE CAREFULLY READ THE HEALTH & SAFETY PRECAUTIONS, WARNINGS AND DIRECTIONS NOTED IN THIS BOOKLET BEFORE USING THIS PRODUCT.

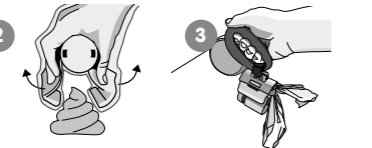
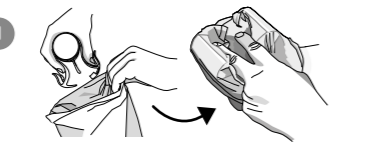
(GB)

GETTING STARTED

STEP A: Grip the Pooper Scooper with your hand as shown. Expand your fingers and thumb to fully extend the Pooper Scooper blades for larger wastes.

STEP B: Feed the first bag from the roll of bags through the dispensing slot, and push the remaining roll into the chamber and refit the winder cap.

STEP C: PUSH-IN & ROTATE the winder cap to retract any overextended bags for future use.



Retractable Leash POOP SCOOP

SAFETY PRECAUTIONS: Keep away from children, this product is not a toy, and contains small components and including plastic bags, which are dangerous to children, and may cause choking or suffocation. This product is only suitable for all dog sizes shown on the front of pack. Dog poop is an environmental hazard but also a health hazard, which can cause infection and disease in children and adults alike. Examine your Swoopet pooper scooper and Leash Link components before every use, as all products can be subject to wear and tear. Ensure that the

Velcro strap or Carabiner is properly linked and closed to your rope, nylon or retractable leashes available on the marketplace. Pet Safety First: Ensure to keep a firm grip of the leash at all times while operating Swoopet. Lock the tape or chord length for greater control. Never allow children to use your Swoopet pooper scooper. This product is suitable for persons aged 16 years or older.

Ensure to walk your dog on a suitable path or route. Ensure to always firmly grip the handle of your leash, when walking your dog. Ensure to activate the locking mechanism (if applicable) to limit your dog's leash distance before using the Swoopet Do not use your Leash to tie your dog to a post or other anchor. If applicable, do not grasp the leash tape or chord with your hand, always allow the mechanical mechanism to retract the length of the tape. Do not wrap or wind the leash around any part of your body, as it may cause injury. Regularly check that your pet's collar or harness for weakness over time, before taking your pet for a walk. When other persons or animals approach, ensure to walk your dog to heel. If applicable, to heel your dog, shorten the length of your leash, tape or chord and activate the locking mechanism for the duration of the walk.

(FR)

DÉMARRAGE

ÉTAPE A: Saisissez le Pooper Scooper avec votre main comme indiqué. Elargissez vos doigts et votre pouce pour étendre complètement les lames du Pooper Scooper pour les déchets plus volumineux.

ÉTAPE B: Introduisez le premier sachet du rouleau de sachets dans la fente de distribution, puis poussez le rouleau restant dans la chambre et remettez le capuchon de l'enrouleur en place.

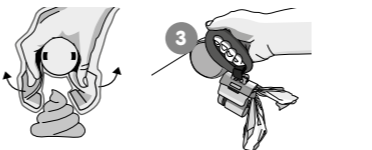
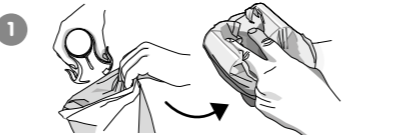
ÉTAPE C: Enfoncez et tournez le capuchon de l'enrouleur pour rétracter les sacs trop longs en vue d'une utilisation ultérieure.

UTILISATION

ÉTAPE 1: En tenant le Pooper Scooper comme indiqué, placez le Pooper Scooper dans un sac à crottes, les lames en premier, puis en pressant vos doigts entre les lames comme indiqué.

ÉTAPE 2: Poussez le sac expansé Pooper Scooper dans les excréments de votre animal, pressez et ramassez, répétez l'opération si nécessaire.

ÉTAPE 3: Retirer le sac usagé, le nouer et le placer sur le clip du sac usagé.



Précautions d'emploi du lien de laisse

PRÉCAUTIONS DE SÉCURITÉ : Tenir hors de portée des enfants, ce produit n'est pas un jouet et contient de petits éléments, y compris des sacs en plastique, qui sont dangereux pour les enfants et peuvent provoquer un étouffement ou une suffocation. Ce produit ne convient qu'à toutes les tailles de chiens indiquées sur la face avant de l'emballage. Les crottes de chien constituent un risque pour l'environnement, mais aussi pour la santé, car elles peuvent provoquer des infections et des maladies chez les enfants comme chez les adultes. Examinez votre Pooper Scooper et les composants du Leash Link avant chaque utilisation, car tous les produits peuvent être sujets à l'usure et à la déchirure. Assurez-vous que la bande Velcro ou le mousqueton est correctement relié et fermé à la corde, au nylon ou aux lances rétractables disponibles sur le marché. La sécurité de votre animal de compagnie d'abord : Veillez à tenir fermement la laisse à tout moment lorsque vous utilisez

Swoopet. Verrouillez la longueur de la bande ou de la corde pour un meilleur contrôle. Ne laissez jamais les enfants utiliser votre ramasseur de crottes Swoopet. Ce produit convient aux personnes âgées de 16 ans ou plus. Veillez à promener votre chien sur un chemin ou un itinéraire approprié. Veillez à toujours tenir fermement la poignée de votre laisse lorsque vous promenez votre chien. Assurez-vous d'activer le mécanisme de verrouillage (le cas échéant) pour limiter la distance de la laisse de votre chien avant d'utiliser le Swoopet. N'utilisez pas votre laisse pour attacher votre chien à un poteau ou à un autre point d'ancrage. Le cas échéant, ne saisissez pas le ruban ou la corde de la laisse avec votre main, laissez toujours le mécanisme mécanique rétracter la longueur du ruban. N'enroulez pas la laisse autour d'une partie de votre corps, car vous risqueriez de vous blesser. Vérifiez régulièrement que le collier ou le harnais de votre animal ne s'affaiblit pas avec le temps, avant de l'emmener en promenade. Lorsque d'autres personnes ou animaux s'approchent, veillez à mettre votre chien au pied. Le cas échéant, pour mettre votre chien au pied, raccourcissez la longueur de votre laisse, de votre ruban ou de votre corde et activez le mécanisme de verrouillage pendant toute la durée de la promenade.

(DE)

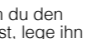
ANFANGEN

SCHRITT A: Greife den Pooper Scooper mit deiner Hand wie gezeigt. Streck deine Finger

und deinen Daumen aus, um die Klappen des Pooper Scoopers für größere Haufen vollständig auszufahren.

SCHRITT B: Führe den ersten Beutel von der Beutelrolle durch den Ausgabeschlitz, schiebe die verbleibende Rolle in die Kammer und bringe die Aufrollkappe wieder an.

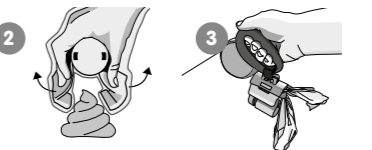
SCHRITT C: Drücke die Aufrollkappe ein und drehe sie, um überstehende Beutel für die spätere Verwendung einzuziehen.



SCHRITT 1: ANWENDUNG – Wenn du den Pooper Scooper wie abgebildet hältst, lege ihn mit den Klappen zuerst in einen Hundekotbeutel und drücke dann deine Finger wie abgebildet zwischen die Klappen.

SCHRITT 2: Schieb den erweiterten Pooper Scooper mit Beutel in den Haufen deines Haustieres, drücke ihn zusammen und heb ihn hoch, wiederhole dies bei Bedarf.

SCHRITT 3: Entferne den benutzten Beutel, binde ihn zu und platziere ihn im Clip für benutzte Beutel



SICHERHEITSVORKEHRUNGEN:

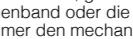
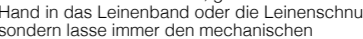
Von Kindern fernhalten. Dieses Produkt ist kein Spielzeug und enthält kleine Komponenten, einschließlich Plastikbeutel, die für Kinder gefährlich sind und zum Ersticken führen können. Dieses Produkt ist nur für alle auf der Vorderseite der Verpackung angegebenen Hundegrößen geeignet. Hundekot ist eine Gefahr für die Umwelt, aber auch für die Gesundheit, denn er kann bei Kindern und Erwachsenen Infektionen und Krankheiten verursachen. Überprüfe deinen Swoopet Pooper Scooper und die Komponenten des Leash Link vor jedem Gebrauch, da alle Produkte einem gewissen Verschleiß unterliegen können. Vergewissere dich, dass der Klettverschluss oder Karabiner richtig mit deinem Seil, deiner Nylonleine oder den auf dem Markt erhältlichen einziehbaren Leinen verbunden und geschlossen ist. Die Sicherheit deines Haustiers geht vor: Achte darauf, dass du die Leine während des Betriebs des Swoopet immer fest im Griff hast. Sperre die

Band- oder Akkordlänge für mehr Kontrolle. Erlaube niemals Kindern, deinen Swoopet Pooper Scooper zu benutzen. Dieses Produkt ist für Personen ab 16 Jahren geeignet. Achte darauf, dass du mit deinem Hund auf einem geeigneten Weg oder einer Route spazieren gehst. Achte darauf, dass du den Griff deiner Leine immer gut festhältst, wenn du mit deinem Hund spazieren gehst. Vergewissere dich, dass du den Sperrmechanismus (falls vorhanden) aktivierst, um die Leinenlänge deines Hundes zu begrenzen, bevor du das Swoopet benutzt. Benutze die Leine nicht, um deinen Hund an einen Pfosten oder eine andere Verankerung zu binden. Falls zutreffend, greife nicht mit der Hand in das Leinenband oder die Leinenschnur, sondern lasse immer den mechanischen Mechanismus die Länge des Bandes aufrollen. Wickle die Leine nicht um einen Teil deines Körpers, da dies zu Verletzungen führen kann. Überprüfe regelmäßig, ob das Halsband oder Geschirr deines Tieres mit der Zeit locker wird, bevor du damit spazieren gehst. Wenn sich andere Personen oder Tiere nähern, musst du darauf achten, dass dein Hund bei Fuß geht. Wenn du deinen Hund bei Fuß führen willst, verkürze die Leine, das Band oder die Schnur und aktiviere den Sperrmechanismus für die Dauer des Spaziergangs.

PASSO A: Impugna la paletta con la mano come mostrato. Allarga le dita e il pollice per estendere completamente le lame della paletta

PASSO B: Fai passare il primo sacchetto del rotolo attraverso la fessura di erogazione, quindi spingi il rotolo rimanente nella camera e rimonta il tappo dell'avvolgitore.

PASSO C: SPINGI IN DENTRO E RUOTA il tappo dell'avvolgitore per far rientrare i sacchetti troppo estesi per un uso futuro.



PASSO 1: UTILIZZO - Tenendo la paletta come mostrato, inseriscila in un sacchetto, prima con le lame e poi premendo le dita tra le lame come mostrato.

PASSO 2: Spingi la paletta espansa dal sacchetto nei rifiuti del tuo animale domestico, stringi e raccogli, ripetendo l'operazione se necessario.

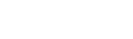
PASSO 3: Rimuovi il sacchetto usato, legalo e mettilo sulla clip del sacchetto usato.

INIZIARE

PASSO A: Impugna la paletta con la mano come mostrato. Allarga le dita e il pollice per estendere completamente le lame della paletta

PASSO B: Fai passare il primo sacchetto del rotolo attraverso la fessura di erogazione, quindi spingi il rotolo rimanente nella camera e rimonta il tappo dell'avvolgitore.

PASSO C: SPINGI IN DENTRO E RUOTA il tappo dell'avvolgitore per far rientrare i sacchetti troppo estesi per un uso futuro.



PASSO 1: UTILIZZO - Tenendo la paletta come mostrato, inseriscila in un sacchetto, prima con le lame e poi premendo le dita tra le lame come mostrato.

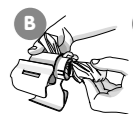
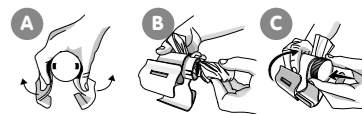
PASSO 2: Spingi la paletta espansa dal sacchetto nei rifiuti del tuo animale domestico, stringi e raccogli, ripetendo l'operazione se necessario.

PASSO 3: Rimuovi il sacchetto usato, legalo e mettilo sulla clip del sacchetto usato.

per i rifiuti più grandi.

PASSO B: Fai passare il primo sacchetto del rotolo attraverso la fessura di erogazione, quindi spingi il rotolo rimanente nella camera e rimonta il tappo dell'avvolgitore.

PASSO C: SPINGI IN DENTRO E RUOTA il tappo dell'avvolgitore per far rientrare i sacchetti troppo estesi per un uso futuro.



PASSO 1: UTILIZZO - Tenendo la paletta come mostrato, inseriscila in un sacchetto, prima con le lame e poi premendo le dita tra le lame come mostrato.

PASSO 2: Spingi la paletta espansa dal sacchetto nei rifiuti del tuo animale domestico, stringi e raccogli, ripetendo l'operazione se necessario.

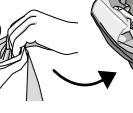
PASSO 3: Rimuovi il sacchetto usato, legalo e mettilo sulla clip del sacchetto usato.

INIZIARE

PASSO A: Impugna la paletta con la mano come mostrato. Allarga le dita e il pollice per estendere completamente le lame della paletta

PASSO B: Fai passare il primo sacchetto del rotolo attraverso la fessura di erogazione, quindi spingi il rotolo rimanente nella camera e rimonta il tappo dell'avvolgitore.

PASSO C: SPINGI IN DENTRO E RUOTA il tappo dell'avvolgitore per far rientrare i sacchetti troppo estesi per un uso futuro.

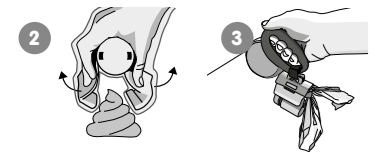


PASSO 1: UTILIZZO - Tenendo la paletta come mostrato, inseriscila in un sacchetto, prima con le lame e poi premendo le dita tra le lame come mostrato.

PASSO 2: Spingi la paletta espansa dal sacchetto nei rifiuti del tuo animale domestico, stringi e raccogli, ripetendo l'operazione se necessario.

PASSO 3: Rimuovi il sacchetto usato, legalo e mettilo sulla clip del sacchetto usato.

(IT) Cont...



MISURE DI SICUREZZA: Conservare fuori dalla portata dei bambini. Questo prodotto non è un giocattolo e contiene piccoli componenti, tra cui sacchetti di plastica, che possono costituire un pericolo di soffocamento per i bambini. Si consiglia di utilizzare questo prodotto solo per cani delle taglie indicate sulla confezione. Le feci del cane sono un pericolo per l'ambiente e possono causare infezioni e malattie sia nei bambini che negli adulti. Prima di ogni utilizzo, esaminare attentamente la paletta Swoopet e i componenti del Leash Link, poiché tutti i prodotti possono subire usura nel tempo. Assicurarsi che il velcro o il moschettone siano correttamente collegati e chiusi alla corda, al nylon o al guinzaglio retrattile, come disponibile sul mercato. La sicurezza dell'animale domestico è prioritaria: Mantenere sempre una presa salda sul guinzaglio durante l'utilizzo di Swoopet.

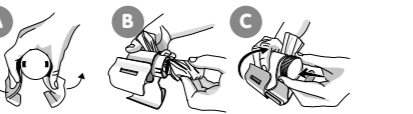
Bloccare la lunghezza del nastro o della corda per avere un maggiore controllo. Non consentire mai ai bambini di utilizzare la paletta Swoopet. Questo prodotto è destinato a persone di età pari o superiore a 16 anni. Assicurarsi di portare il cane a passeggio su sentieri o percorsi adeguati. Tenere sempre una presa salda sul manico del guinzaglio quando si porta a spasso il cane. Assicurarsi di attivare il meccanismo di blocco (se presente) per limitare la lunghezza del guinzaglio del cane prima di utilizzare Swoopet. Se applicabile, non afferrare mai il nastro o la corda del guinzaglio con la mano, ma lasciare che il meccanismo meccanico ritragga la lunghezza del nastro. Evitare di avvolgere il guinzaglio intorno a qualsiasi parte del corpo, poiché ciò potrebbe causare lesioni. Controllare regolarmente che il collare o la pettorina del proprio animale non si indeboliscano nel tempo, prima di portarlo a passeggio. Quando si avvicinano altre persone o animali, assicurarsi di tenere il proprio cane a breve distanza. Se necessario, per far camminare il cane al passo, accorciare la lunghezza del guinzaglio, del nastro o della corda e attivare il meccanismo di blocco per tutta la durata della passeggiata.

(ES)

EMPEZANDO

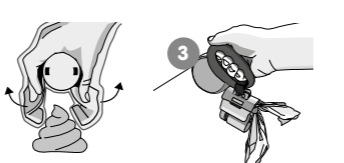
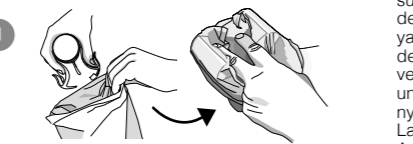
PASO A: Agarre el Pooper Scooper con la mano como se muestra. Extienda los dedos y el pulgar para extender completamente las cuchillas del Pooper Scooper para residuos más grandes. PASO B: Pase la primera bolsa del rollo de

bolsas por la ranura dispensadora, e introduzca el rollo restante en la cámara y vuelva a colocar la tapa de la bobinadora. PASO C: EMPUJE Y GIRE la tapa de la bobinadora para retraer las bolsas que se hayan extendido demasiado para su uso futuro.



PARA USARLO

PASO 1: Sujetando el recogedor como se muestra, coloque el recogedor en una bolsa para excrementos, con las cuchillas primero, y presionando con los dedos entre las cuchillas como se muestra. PASO 2: Empuje la bolsa expandida Pooper Scooper dentro de los excrementos de su mascota, apriete y recoja, repita si es necesario. PASO 3: Retire la bolsa usada, átela y colóquela en el clip para bolsas usadas.



PRECAUCIONES DE SEGURIDAD: Mantener alejado de los niños, este producto no es un juguete y contiene componentes pequeños, incluidas bolsas de plástico, que son peligrosos para los niños y pueden provocar asfixia o atragantamiento. Este producto sólo es adecuado para todos los tamaños de perro indicados en la parte frontal del envase. Las cacas de perro son un peligro para el medio ambiente, pero también para la salud, ya que pueden causar infecciones y enfermedades tanto en niños como en adultos. Examine su recogedor Swoopet y los componentes de la correa Leash Link antes de cada uso, ya que todos los productos pueden sufrir desgaste. Asegúrese de que la correa de velcro o el mosquetón están correctamente unidos y cerrados a sus correas de cuerda, nylon o retráctiles disponibles en el mercado. La seguridad de su mascota es lo primero: Asegúrese de mantener un agarre firme de la

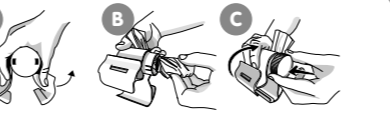
correa en todo momento mientras maneja la Swoopet. Bloquee la longitud de la cinta o del cordón para un mayor control. No permita nunca que los niños utilicen su recogedor Swoopet. Este producto es apto para mayores de 16 años. Asegúrese de pasear a su perro por un camino o ruta adecuados. Asegúrese de agarrar siempre con firmeza el asa de la correa, cuando pasee a su perro. Asegúrese de activar el mecanismo de bloqueo (si procede) para limitar la distancia de la correa de su perro antes de utilizar la Swoopet. No utilice la correa para atar a su perro a un poste u otro anclaje. Si procede, no agarre la cinta o el cordón de la correa con la mano, deje siempre que el mecanismo mecánico retraiga la longitud de la cinta. No enrolle ni enrolle la correa alrededor de ninguna parte de su cuerpo, ya que podría causarle lesiones. Compruebe regularmente que el collar o el arnés de su mascota no se debilitan con el paso del tiempo, antes de sacarla a pasear. Cuando se acerquen otras personas o animales, asegúrese de llevar a su perro a la posición de talón. En su caso, para escorar a su perro, acorte la longitud de la correa, cinta o cordón y active el mecanismo de bloqueo durante el paseo.

(PL)

ROZPOCZYAMY

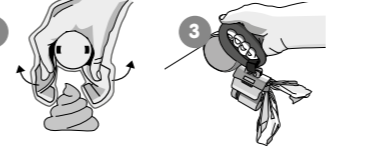
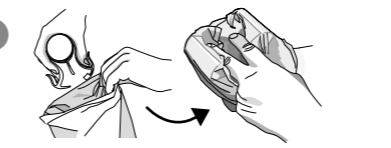
KROK A: Chwyć Zbieracz odchodów(Pooper Scooper) ręką, jak pokazano. Rozwiń swoje palce i kciukiem, aby w pełni wysunąć ostrza Zbieracz odchodów (Pooper Scooper) w

przypadku większych odpadów. KROK B: Podaj pierwszy worek z rolki worków przez dozujący szczelinę i wepchnij pozostałą rolkę do komory i ponownie założyc nasadkę nawijacza. KROK C: WCIŚNIJ I OBRÓĆ nasadkę nawijacza, aby ją schować wszelkie nadmierne rozbudowane torby do wykorzystania w przyszłości.



UŻYWAĆ

KROK 1 Jak używać: Trzymając zbieracz odchodów (Pooper Scooper) tak, jak pokazano, umieść zbieracz odchodów (Pooper Scooper) w woreczku na odchody, ostrzami do przodu, a następnie naciśnij palcami między ostrzami, jak pokazano. KROK 2 Wepchnij rozszerzonego worka Zbieracz odchodów (Pooper Scooper) do odpadów swojego zwierzaka, ściśnij i podnieś, powtórz w razie potrzeby. KROK 3 Usuń zużyty worek, zawiąż go i umieść na klipsie do zużytego worka.



Środki ostrożności: Trzymaj z dala od dzieci, ten produkt nie jest zabawką, i zawiera małe komponenty w tym plastikowe torby, które są niebezpieczne dla dzieci, i może powodować zadławienie lub uduszenie. Ten produkt jest odpowiedni tylko dla wszystkich rozmiarów psów podanych z przodu opakowania. Pies kupka jest środowisko zagrożenie, ale także zagrożenie zdrowotne, które może powodować infekcję i choroby u dzieci i dorosłych. Przed każdym użyciem należy sprawdzać elementy Zbieracz odchodów Swoopet (Pooper Scooper) i Łącze Smyczy (Leash Link), ponieważ wszystkie produkty mogą ulegać zużyciu.

Upewnij się, że pasek na rzep lub karabińczyk są prawidłowo połączone i zamknięte do liny, nylon lub chowane smycze dostępne na rynku. Bezpieczeństwo zwierząt przede wszystkim: pamiętaj, aby przez cały czas mocno trzymać smyczę podczas obsługi Swoopeta. Zablockuj długość taśmy lub ciężiwy, aby uzyskać większą kontrolę. Nigdy nie pozwalaj dzieciom używać Swoopeta (Pooper Scooper) zbieracz odchodów. Ten produkt jest odpowiedni dla osób w wieku 16 lat lub starszych. Upewnij się, że wyprowadzasz psa odpowiednią ścieżką lub trasą. Pamiętaj, aby zawsze mocno chwycić rączka twojej smyczy, podczas spaceru z psem. Upewnij się, że aktywujesz mechanizm blokujący (jeśli dotyczy), aby ograniczyć odległość smyczy psa przed użyciem Swoopet. Nie używaj smyczy do przywiązania psa do słupka lub innej kotwicy. Jeśli ma to zastosowanie, nie chwytaj ręką taśmy smyczy ani linki, zawsze pozwól mechanicznemu mechanizmowi się wycofać Długość taśmy. Nie owijaj ani nie nawijaj smyczy wokół żadnej części ciała, ponieważ może to spowodować obrażenia. Regularnie sprawdzaj, czy Obroża Twojego zwierzaka lub uprząż na spacer. Kiedy zbliżają się inne osoby lub zwierzęta, upewnij się, że wyprowadzasz psa na piętę. Jeśli dotyczy, do pięty psa, skróć Długość smyczy, taśma lub akord i aktywuj mechanizm blokujący na czas trwania spac

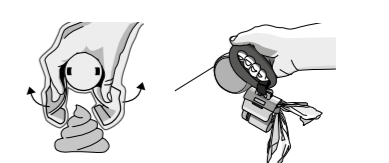
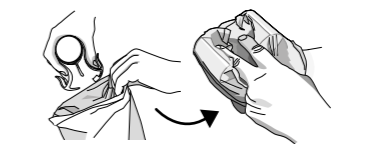
(CN)

开始

步骤A: 如图所示, 握住拾便器。将手指和拇指分开, 以使拾便器的夹子完全张开, 以处理较大的排泄物。步骤B: 将狗便袋卷上的第一只袋子穿过分配口, 将剩余袋卷装回仓内, 然后盖好仓盖。步骤C: 按下并旋转盖子, 以储存未使用的袋子。



第一步: 使用时, 按照图示的方式握住拾便器, 首先将便便袋放置于夹片中间, 然后将手指撑开夹片, 如图所示。第二步: 将撑开的夹片插入宠物的排泄物中, 捏紧并拾起装入袋中, 如有需要可重复操作。第三步: 取下已使用的袋子, 打结并悬挂在袋夹上。



安全注意事项: 请将本产品放置在儿童接触不到的位置, 不要作为玩具让儿童使用。产品含有小零件和塑料袋, 可能会对儿童造成伤害和窒息风险。本产品仅适合包装正面标注尺寸的狗狗使用。狗狗排泄物对环境造成危害, 还可能增加儿童和成人疾病感染风险。每次使用前请检查Swoopet拾便器和牵引绳部件, 因为长期使用会造成磨损。确保魔术贴扣带或安全钩与市场上销售的尼龙绳或伸缩式绳索正确连接并闭合。宠物安全第一: 使用时要确保始终牢牢握住牵引绳, 使用前先调整好长度。任何情况下切勿让儿童使用本产品, 仅适合16岁以上人士使用。请在合适的场所和路线遛狗, 遛狗时务必握紧牵引绳把手, 打开长度锁定装置(如有配置)锁定牵引距离。不要用手抓狗带和牵引绳, 应始终让伸缩装置调节绳的长度, 不要将牵引绳绑在或缠绕在身体任何部位, 防止受伤。请定期检查您宠物的项圈或背带是否有损坏和磨损。当其他人或动物走近时, 确保狗狗在可控范围。如果可以的话, 为了防止意外, 可以缩短牵引绳、皮带或绳索的长度, 并在遛狗期间打开锁定机制。

To check out more great pet products from Swoopet visit us at www.swoopet.com

Designed and created by: Swoopet Global Ltd. 3013 Lake Drive, Citywest Business Campus, Dublin 24, D24 PPT3

Email: customerservice@swoopet.com