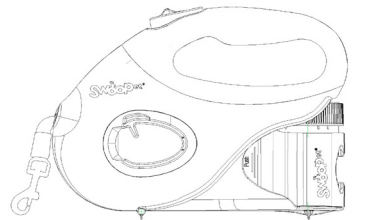


Swoopet®

Big or small Swoopet it all!

RETRACTABLE LEASH INSTRUCTIONS



FOR YOUR SAFETY AND THE SAFETY OF YOUR PET, PLEASE CAREFULLY READ THE HEALTH & SAFETY PRECAUTIONS, WARNINGS AND DIRECTIONS NOTED IN THIS BOOKLET BEFORE USING THIS PRODUCT.

(GB)

GETTING STARTED

STEP A: Grip the Pooper Scooper with your hand as shown. Expand your fingers and thumb to fully extend the Pooper Scooper blades for larger wastes.

STEP B: Feed the first bag from the roll of bags through the dispensing slot, and push the remaining roll into the chamber and refit the winder cap.

STEP C: PUSH-IN & ROTATE the winder cap to retract any overextended bags for future use.

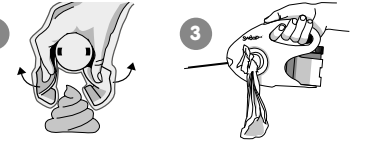
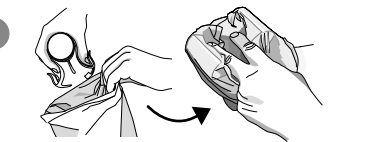


TO USE

STEP 1: When holding the Pooper Scooper as shown, place the Pooper scooper into a Poop Bag, blades first, then pressing your fingers between the blades as shown.

STEP 2: Push the expanded bagged Pooper Scooper into your pet's waste, squeeze and pick up, repeat if required.

STEP 3: Remove the used bag, tie and place onto the used bag clip.



Retractable Leash SAFETY PRECAUTIONS: Keep away from children, this product is not a toy, and contains small components and including plastic bags, which are dangerous to children and pets, and may cause choking or suffocation. This product is only suitable for dog sizes as shown on front of pack. Dog poop is an environmental hazard but also a health hazard, which can cause infection and disease in children and adults alike. Always walk your dog at a safe length and on appropriate surfaces and routes. Examine your Swoopet Retractable Leash before every use, as all products can be subject to wear and tear. Be

sure to keep a firm grip of the leash at all times while operating Swoopet pet products. Lock the tape length for greater control. Never allow children to use your Swoopet Retractable Leash, as it is only suitable for persons of age 16 years or older. Firmly grip the handle of your leash when using this product and when walking your dog. If your Swoopet leash tape gets wet, pull the wet tape from its casing, then activate the locking mechanism, and allow to dry. If the leash tape gets damaged in any way, possibly from bites, do not continue to use your Swoopet Retractable Leash. Ensure to activate the locking mechanism to limit your dog's leash distance. If you wish to heel your dog, or where you come in close proximity to other animals or people, shorten the length of your leash tape and activate the locking mechanism. Do not use Swoopet Retractable Leash to tie your dog to a post or other anchor. Do not grasp the leash tape with your hand, always allow the mechanical mechanism to retract the length of the tape. Do not wrap or wind the leash tape around any part of your body, as it may cause injury. Regularly check that your pet's collar or harness for weakness over time, before linking your Swoopet retractable leash when taking your pet for a walk. Never open the Swoopet Retractable casing, for risk of injury due to recoiling of the tension spring.

(FR)

DÉMARRAGE

ÉTAPE A: Saisissez le Pooper Scooper avec votre main comme indiqué. Elargissez vos doigts et votre pouce pour étendre complètement les lames du Pooper Scooper pour les déchets plus volumineux.

ÉTAPE B: Introduisez le premier sachet du rouleau de sachets dans la fente de distribution, puis poussez le rouleau restant dans la chambre et remettez le capuchon de l'enrouleur en place.

ÉTAPE C: Enfoncez et tournez le capuchon de l'enrouleur pour rétracter les sacs trop longs en vue d'une utilisation ultérieure.

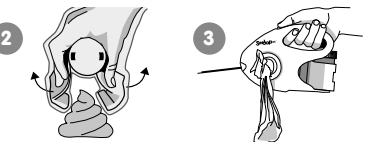
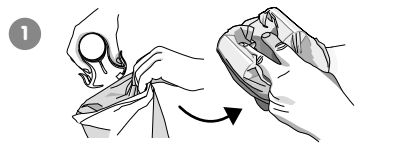


UTILISATION

ÉTAPE 1: En tenant le Pooper Scooper comme indiqué, placez le Pooper Scooper dans un sac à crottes, les lames en premier, puis en pressant vos doigts entre les lames comme indiqué.

ÉTAPE 2: Poussez le sac expansé Pooper Scooper dans les excréments de votre animal, pressez et ramassez, répétez l'opération si nécessaire.

ÉTAPE 3: Retirer le sac usagé, le nouer et le placer sur le clip du sac usagé.



Précautions d'emploi du lien de laisse PRÉCAUTIONS DE SÉCURITÉ : Tenir hors de portée des enfants, ce produit n'est pas un jouet et contient de petits éléments, y compris des sacs en plastique, qui sont dangereux pour les enfants et les animaux domestiques et peuvent provoquer un étouffement ou une suffocation. Ce produit ne convient qu'aux chiens de la taille indiquée sur la face avant de l'emballage. Les crottes de chien constituent un risque pour l'environnement, mais aussi pour la santé, car elles peuvent provoquer des infections et des maladies chez les enfants comme chez les adultes. Promenez toujours votre chien à une longueur sûre et sur des surfaces et des itinéraires appropriés. Examinez votre laisse rétractable Swoopet avant chaque utilisation, car tous les produits peuvent être sujets à l'usure. Veillez à tenir fermement la laisse à tout moment lorsque vous utilisez les produits Swoopet pour animaux de compagnie. Verrouillez la longueur de la laisse pour un meilleur contrôle. Ne laissez jamais les enfants utiliser votre laisse rétractable

Swoopet, car elle ne convient qu'aux personnes âgées de 16 ans ou plus. Tenez fermement la poignée de votre laisse lorsque vous utilisez ce produit et lorsque vous promenez votre chien. Si le ruban de la laisse Swoopet est mouillé, retirez le ruban mouillé de son boîtier, activez le mécanisme de verrouillage et laissez-le sécher. Si la bande de la laisse est endommagée de quelque manière que ce soit, éventuellement par des morsures, ne continuez pas à utiliser votre laisse rétractable Swoopet. Veillez à activer le mécanisme de verrouillage pour limiter la distance de la laisse de votre chien. Si vous souhaitez donner du talon à votre chien, ou si vous vous trouvez à proximité d'autres animaux ou de personnes, raccourcissez la longueur de votre laisse et activez le mécanisme de verrouillage. N'utilisez pas la laisse rétractable Swoopet pour attacher votre chien à un poteau ou à un autre point d'ancrage. Ne saisissez pas la laisse avec votre main, laissez toujours le mécanisme mécanique rétracter la longueur de la laisse. N'enroulez pas la laisse autour d'une partie de votre corps, car vous risqueriez de vous blesser. Vérifiez régulièrement que le collier ou le harnais de votre animal ne s'affaiblit pas avec le temps, avant d'attacher votre laisse rétractable Swoopet lorsque vous emmenez votre animal en promenade. N'ouvrez jamais le boîtier de la laisse rétractable Swoopet, car vous risqueriez de vous blesser en faisant reculer le ressort de tension.

(DE)

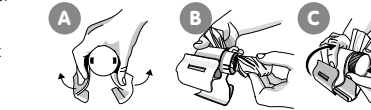
ANFANGEN

SCHRITT A: Greife den Pooper Scooper mit

deiner Hand wie gezeigt. Streck deine Finger und deinen Daumen aus, um die Klingen des Pooper Scoopers für größere Haufen vollständig auszufahren.

SCHRITT B: Führe den ersten Beutel von der Beutelrolle durch den Ausgabeschlitz, schiebe die verbleibende Rolle in die Kammer und bringe die Aufrollkappe wieder an.

SCHRITT C: Drücke die Aufrollkappe ein und drehe sie, um überstehende Beutel für die spätere Verwendung einzuziehen.



SCHRITT 1: ANWENDUNG – Wenn du den Pooper Scooper wie abgebildet hältst, lege ihn mit den Klingen zuerst in einen Hundekotbeutel und drücke dann deine Finger wie abgebildet zwischen die Klingen.

SCHRITT 2: Schieb den erweiterten Pooper Scooper mit Beutel in den Haufen deines Haustieres, drücke ihn zusammen und heb ihn hoch, wiederhole dies bei Bedarf.

SCHRITT 3: Entferne den benutzten Beutel, binde ihn zu und platziere ihn im Clip für benutzte Beutel



SICHERHEITSVORKEHRUNGEN: Halte es von Kindern fern, denn dieses Produkt ist kein Spielzeug. Es enthält kleine Bestandteile und auch Plastikbeutel, die für Kinder und Haustiere gefährlich sind und zum Erstickten führen können. Dieses Produkt ist nur für Hundegroßen geeignet, die auf der Vorderseite der Packung angegeben sind. Hundekot ist eine Gefahr für die Umwelt, aber auch für die Gesundheit, denn er kann bei Kindern und Erwachsenen Infektionen und Krankheiten verursachen. Führe deinen Hund immer in einer sicheren Länge und auf geeigneten Flächen und Wegen aus. Überprüfe deine Swoopet Retractable Leash vor jedem Gebrauch, denn alle Produkte können Verschleißerscheinungen unterliegen. Achte darauf, dass du die Leine immer fest im Griff hast, wenn du die Swoopet-Haustierprodukte bedienst. Sperre die Länge der Leine für mehr Kontrolle. Erlaube niemals Kindern, deine Swoopet Retractable Leash zu benutzen, denn sie ist nur für Personen ab 16 Jahren geeignet.

Halte den Griff deiner Leine fest, wenn du dieses Produkt benutzt und mit deinem Hund spazieren gehst. Wenn deine Swoopet-Leine nass wird, ziehe die nasse Leine aus dem Gehäuse, aktiviere dann den Verschlussmechanismus und lass sie trocknen. Wenn die Leine in irgendeiner Weise beschädigt wird, z. B. durch Bisse, darfst du deine Swoopet Retractable Leash nicht mehr verwenden. Achte darauf, den Sperrmechanismus zu aktivieren, um die Leinenlänge deines Hundes zu begrenzen. Wenn du deinen Hund bei Fuß führen willst oder wenn ihr in die Nähe anderer Tiere oder Menschen kommt, verkürze das Leinenband und aktiviere den Verriegelungsmechanismus. Benutze die Swoopet Retractable Leash nicht, um deinen Hund an einem Pfosten oder einer anderen Verankerung anzubinden. Greife die Leine nicht mit der Hand, sondern lasse die Länge des Bandes einziehen. Wickle das Leinenband nicht um einen Teil deines Körpers, da dies zu Verletzungen führen kann. Überprüfe regelmäßig, ob das Halsband oder das Geschirr deines Tieres mit der Zeit locker wird, bevor du deine Swoopet Retractable Leash zum Spaziergehen verwendest. Öffne niemals das Gehäuse der Swoopet Retractable Leash; es besteht Verletzungsgefahr durch das Zurückschnellen der Zugfeder.

(IT)

INIZIARE

PASSO A: Impugna la paletta con la mano come mostrato. Allarga le dita e il pollice per estendere completamente le lame della paletta

per i rifiuti più grandi. **PASSO B:** Fai passare il primo sacchetto del rotolo attraverso la fessura di erogazione, quindi spingi il rotolo rimanente nella camera e rimonta il tappo dell'avvolgitore.

PASSO C: SPINGI IN DENTRO E RUOTA il tappo dell'avvolgitore per far rientrare i sacchetti troppo estesi per un uso futuro.



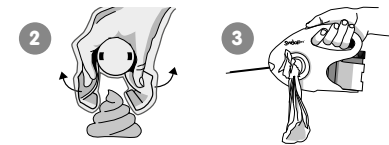
PASSO 1: UTILIZZO - Tenendo la paletta come mostrato, inseriscila in un sacchetto, prima con le lame e poi premendo le dita tra le lame come mostrato.

PASSO 2: Spingi la paletta espansa dal sacchetto nei rifiuti del tuo animale domestico, stringi e raccogli, ripetendo l'operazione se necessario.

PASSO 3: Rimuovi il sacchetto usato, legalo e mettilo sulla clip del sacchetto usato.



(IT) Cont...



PRECAUZIONI DI SICUREZZA:

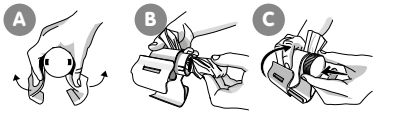
Tenere lontano dalla portata dei bambini e degli animali domestici. Questo prodotto non è un giocattolo e contiene piccoli componenti, tra cui sacchetti di plastica, che possono rappresentare un pericolo di soffocamento per i bambini e gli animali domestici. Si consiglia di utilizzare questo prodotto solo per cani delle taglie indicate sulla confezione. Le feci del cane costituiscono un pericolo sia per l'ambiente che per la salute umana, poiché possono causare infezioni e malattie. Assicurarsi sempre di portare a spasso il proprio cane a una distanza di sicurezza e su superfici e percorsi adeguati. Prima di ogni utilizzo, ispezionare attentamente il guinzaglio retrattile Swoopet, poiché tutti i prodotti possono subire usura nel tempo. Mantenere sempre una presa salda sul guinzaglio mentre si utilizza il prodotto per animali Swoopet. Bloccare la lunghezza

del nastro per avere un maggiore controllo. Non consentire mai ai bambini di utilizzare il guinzaglio retrattile Swoopet, poiché è destinato solo a persone di età pari o superiore a 16 anni. Afferrare saldamente il manico del guinzaglio durante l'uso e quando si porta a spasso il proprio cane. Se il nastro del guinzaglio Swoopet si bagna, estrarlo dall'involucro, attivare il meccanismo di chiusura e lasciarlo asciugare. Se il nastro del guinzaglio subisce danni, ad esempio a causa di morsi, non continuare a utilizzare il guinzaglio retrattile Swoopet. Assicurarsi di attivare il meccanismo di blocco per limitare la distanza del guinzaglio del proprio cane. Se si desidera far seguire il cane o ci si trova in prossimità di altri animali o persone, accorciare la lunghezza del nastro del guinzaglio e attivare il meccanismo di blocco. Non utilizzare il guinzaglio retrattile Swoopet per legare il proprio cane a un palo o a qualsiasi altra struttura. Non afferrare mai il nastro del guinzaglio con la mano, ma lasciare che il meccanismo meccanico ritragga la lunghezza del nastro. Evitare di avvolgere o avvolgere il nastro del guinzaglio intorno a qualsiasi parte del corpo, poiché ciò potrebbe causare lesioni. Controllare regolarmente che il collare o la pettorina del proprio animale non si indeboliscano col tempo prima di collegare il guinzaglio retrattile Swoopet durante la passeggiata. Mai aprire l'involucro di Swoopet Retractable per evitare di essere feriti dal riavvolgimento della molla di tensione.

(ES)

EMPEZANDO

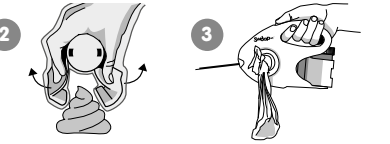
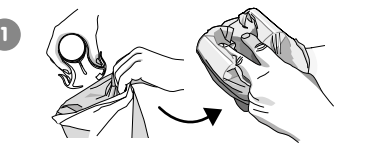
PASO A: Agarre el Pooper Scooper con la mano como se muestra. Extienda los dedos y el pulgar para extender completamente las cuchillas del Pooper Scooper para residuos más grandes. **PASO B:** Pase la primera bolsa del rollo de bolsas por la ranura dispensadora, e introduzca el rollo restante en la cámara y vuelva a colocar la tapa de la bobinadora. **PASO C:** EMPUJE Y GIRE la tapa de la bobinadora para retraer las bolsas que se hayan extendido demasiado para su uso futuro.



PARA USARLO

PASO 1: Sujetando el recogedor como se muestra, coloque el recogedor en una bolsa para excrementos, con las cuchillas primero, y presionando con los dedos entre las cuchillas como se muestra. **PASO 2:** Empuje la bolsa expandida Pooper Scooper dentro de los excrementos de su mascota, apriete y recoja, repita si es necesario.

PASO 3: Retire la bolsa usada, átela y colóquela en el clip para bolsas usadas.



PRECAUCIONES DE SEGURIDAD:

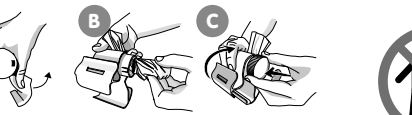
Manténgalo alejado de los niños, este producto no es un juguete y contiene componentes pequeños, incluidas bolsas de plástico, que son peligrosos para los niños y los animales domésticos y pueden provocar asfixia o atragantamiento. Este producto sólo es adecuado para perros del tamaño indicado en la parte frontal del envase. Las cacas de perro son un peligro para el medio ambiente, pero también para la salud, ya que pueden causar infecciones y enfermedades tanto en niños como en adultos. Pasee siempre a su perro a una distancia segura y por superficies y rutas

adecuadas. Examine su correa retráctil Swoopet antes de cada uso, ya que todos los productos pueden sufrir desgaste. Asegúrese de mantener un agarre firme de la correa en todo momento mientras utiliza los productos Swoopet para mascotas. Bloquee la longitud de la cinta para un mayor control. No permita nunca que los niños utilicen su correa retráctil Swoopet, ya que sólo es adecuada para mayores de 16 años. Sujete firmemente el asa de su correa cuando utilice este producto y cuando pasee a su perro. Si la cinta de su correa Swoopet se moja, saque la cinta mojada de su funda, active el mecanismo de cierre y deje que se seque. Si la cinta de la correa se daña de algún modo, posiblemente por mordeduras, no siga utilizando su correa retráctil Swoopet. Asegúrese de activar el mecanismo de bloqueo para limitar la distancia de la correa de su perro. Si desea escorar a su perro, o en caso de proximidad con otros animales o personas, acorte la longitud de la cinta de la correa y active el mecanismo de bloqueo. No utilice la correa retráctil Swoopet para atar a su perro a un poste u otro anclaje. No agarre la cinta de la correa con la mano, deje siempre que el mecanismo mecánico retraiga la longitud de la cinta. No enrolle ni enrolle la cinta de la correa alrededor de ninguna parte de su cuerpo, ya que podría causarles lesiones. Compruebe regularmente que el collar o el arnés de su mascota no se han debilitado con el paso del tiempo, antes de enganchar la correa retráctil Swoopet cuando saque a pasear a su mascota. No abra nunca la carcasa retráctil Swoopet, por riesgo de lesiones debidas al retroceso del muelle tensor.

(PL)

ROZPOCZYAMY

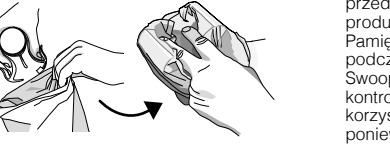
KROK A: Chwyć Zbieracz odchodów (Pooper Scooper) ręką, jak pokazano. Rozwiń swoje palce i kciukiem, aby w pełni wysunąć ostrza Zbieracz odchodów (Pooper Scooper) w przypadku większych odpadów. **KROK B:** Podaj pierwszy worek z rolki worków przez dozujący szczelinę i wepchnij pozostałą rolę do komory i ponownie założyc nasadkę nawijacza. **KROK C:** WCIŚNIJ I OBRÓĆ nasadkę nawijacza, aby ją schować wszelkie nadmierne rozbudowane torby do wykorzystania w przyszłości.



UŻYWAĆ

KROK 1 Jak używać: Trzymając zbieracz odchodów (Pooper Scooper) tak, jak pokazano, umieść zbieracz odchodów (Pooper Scooper) w woreczku na odchody, ostrzami do przodu, a następnie naciśnij palcami między ostrzami, jak pokazano. **KROK 2** Wepchnij rozszerzonego worka Zbieracz odchodów (Pooper Scooper) do odpadów swojego zwierzęcia, ściśnij i podnieś, powtórz w razie potrzeby.

KROK 3 Usunąć zużyty worek, zawiązać go i umieścić na klipsie do zużytego worka.



Środki ostrożności:

Trzymaj z dala od dzieci, ten produkt nie jest zabawką, i zawiera małe komponenty w tym plastikowe torby, które są niebezpieczne dla dzieci, i zwierzęta i może powodować zadławienie lub uduszenie. Ten produkt jest odpowiedni tylko dla wszystkich rozmiarów psów podanych z przodu opakowania. Pies kupka jest środowisko zagrożenie. ale także zagrożenie zdrowotne, które może powodować infekcje i choroby u dzieci i dorosłych. Zawsze spaceruj ze

swoim psem na bezpiecznej długości smyczy i po odpowiednich powierzchniach i trasach. Sprawdź swoją wysuwaną smycz Swoopet przed każdym użyciem. ponieważ wszystkie produkty mogą podlegać zużyciu i zniszczeniu. Pamiętaj, aby zawsze trzymać smycz mocno podczas korzystania z produktów dla zwierząt Swoopet. Blokada długości taśmy dla większej kontroli. Nigdy nie zezwalaj dzieciom na korzystanie ze zwijanej smyczy Swoopet, ponieważ jest ona przeznaczona wyłącznie dla osób w wieku 16 lat lub starszych. Mocno chwyć uchwyt smyczy podczas korzystania z tego produktu i podczas chodzenia z psem. Jeśli taśmą smyczy Swoopet zamoknie, wyciągnij mokrą taśmę z obudowy, a następnie aktywuj mechanizm blokujący i pozwól wyschnąć. Jeśli taśma smyczy zostanie w jakikolwiek sposób uszkodzona, prawdopodobnie w wyniku ugryzień, nie używaj dalej Swooped chowanej smyczy. Upewnij się, że aktywujesz mechanizm blokujący, aby ograniczyć odległość smyczy psa. Jeśli chcesz, aby Twój pies szedł przy nodze lub gdy zbliżasz się do innych zwierząt lub osób, skróć długość taśmy smyczy. i aktywuj mechanizm blokujący. Nie chwytaj taśmy smyczy ręką, zawsze pozwól, aby mechanizm mechaniczny zwinął długość taśmy. Nie owijaj ani nie nawijaj taśmy smyczy wokół żadnej części ciała, ponieważ może to spowodować obrażenia. Sprawdź regularnie, czy obroża lub szelki Twojego zwierzęcia nie są osłabione na przestrzeni czasu. przed podpięciem wysuwanej smyczy Swoopet podczas wyprowadzania zwierzęcia na spacer. Nigdy nie otwieraj obudowy wysuwanej smyczy Swoopet, ze względu na ryzyko obrażeń.

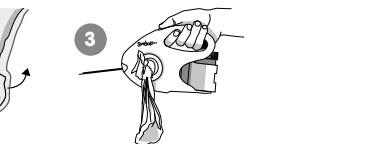
(CN)

开始

步骤A: 如图所示,握住拾便器。将手指和拇指分开,以使拾便器的夹子完全张开,以处理较大的排泄物。
步骤B: 将狗便袋卷上的第一只袋子穿过分配口,将剩余袋卷装回仓内,然后盖好仓盖。
步骤C: 按下并旋转盖子,以储存未使用的袋子。



第一步: 使用时,按照图示的方式握住拾便器,首先将便便袋放置于夹片中间,然后将手指撑开夹片,如图所示。
第二步: 将撑开的夹片插入宠物的排泄物中,捏紧并拾起装入袋中,如有需要可重复操作。
第三步: 取下已使用的袋子,打结并悬挂在袋夹上。



安全注意事项: 请将本产品放置在儿童接触不到的位置,不要作为玩具让儿童使用。产品含有小零件和塑料袋,可能会对儿童造成伤害和窒息风险。本产品仅适合包装正面标注尺寸的狗狗使用。狗狗排泄物会对环境造成危害,还可能增加儿童和成人疾病感染风险。请在合适的路面或道路遛狗,遛狗时请始终保持索引绳的安全长度。每次使用前请检查 Swoopet 牵引绳部件,因为长期使用会造成磨损。在使用 Swoopet 拾便器清理便便时,确保始终紧握牵引绳的把手,以更好控制狗狗以防意外发生。请勿让儿童使用 Swoopet 可伸缩牵引绳,仅适合 16 岁及以上人士使用。在使用此产品和遛狗时,请紧握牵引绳把手。如果牵引绳子变湿,拉出湿绳,然后打开锁定装置,进行干燥。如果牵引绳有损坏,例如被咬坏,立即停止使用。确保锁定装置打开,以限制狗狗牵引距离。如果希望狗狗跟在身边,或者在接近其他动物或人时,缩短绳长并打开锁定装置。请不要将狗拴在柱子或其他物体上。不要直接用手抓牵引绳,而让伸缩装置回收绳子调节长度。不要将绳子绕在身体的任何部位,以防受伤。请定期检查宠物项圈或背带是否有损坏和磨损。

To check out more great pet products from Swoopet visit us at www.swoopet.com

Designed and created by: Swoopet Global Ltd. 3013 Lake Drive, Citywest Business Campus, Dublin 24, D24 PPT3

Email: customerservice@swoopet.com